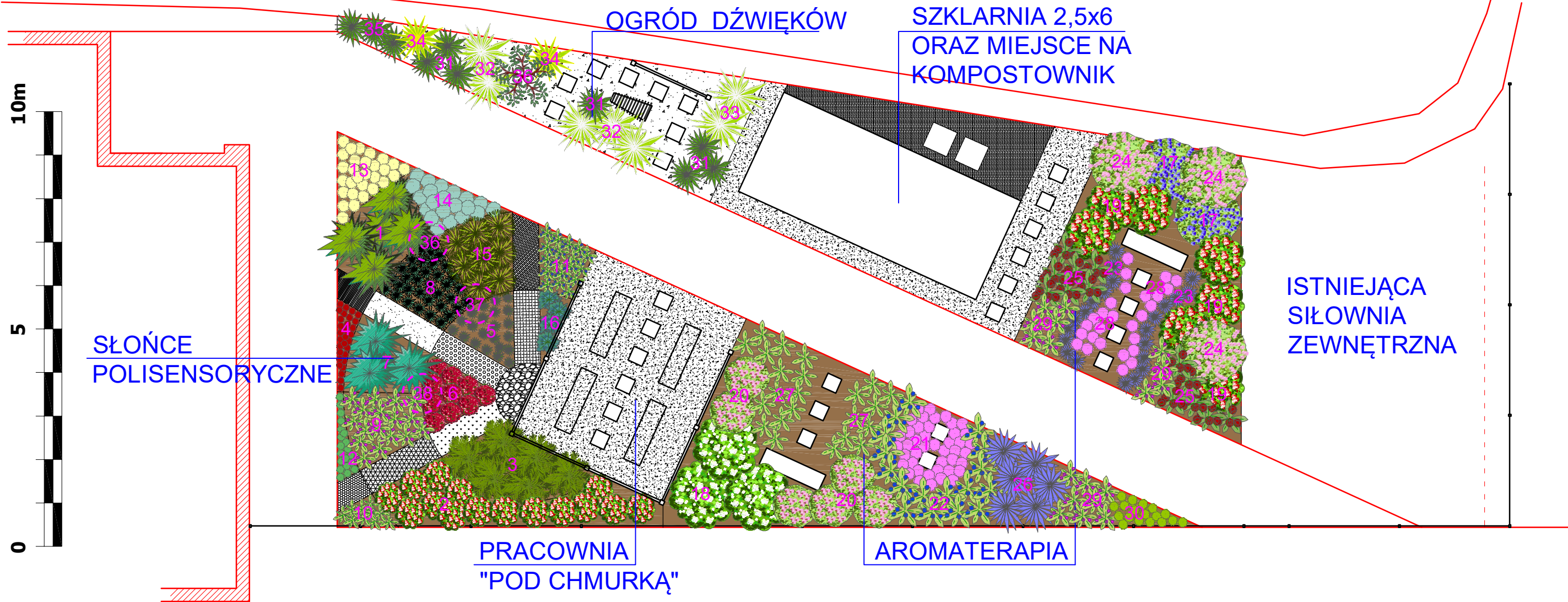


W A R S Z A T Y T A T Y T E R A P I I Z A J Ę C I O W E J - p l a n s z a r o ś l i n n a o g ó l n a



DAGLEZJA Projektowanie i urządzenie ogrodów
Systemy automatycznego nawadniania
42-400 Zawiercie, ul. Brata Alberta 6
tel. 509-426-156 ; 509-426-183
projektowanie@dagleza.pl www.dagleza.pl

Pracownia plenerowa WTZ
- koncepcja nasadzeń

Skala liniowa	Inwestor	Warsztaty Terapii Zajęciowej
	Projektowała	Magdalena Niemczuk
	Data	09-2020

Wykaz zastosowanych gatunków:

I SŁOŃCE POLISENSORYCZNE

1. Jalowiec nadbrzeżny (Juniperus conferta) 'Schlager' - 5szt., podłoże do iglaków
2. Róża okrywowa niska - 15-20szt. w zależności od zastosowanej odmiany
3. Kosodrzewina (Pinus mugo) 'Pumilio' - 6szt., podłoże do iglaków
5. Oślnica mocna (Stipa tenuissima) 'Pony Tails' - 22szt.
6. Berberys Thunberga (Berberis thunbergii) 'Admiration' - 10szt., V
7. Jalołwiec płochy (Juniperus horizontalis) 'Blue Chip' - 3szt., podłoże do iglaków
8. Kostrzewa sina (Festuca glauca) - 35szt.
9. Jeżówka purpurowa (Echinacea purpurea) - mix kolorów, 17szt., VII-IX
10. Bergenia sercowata (Bergenia cordifolia) - 10szt., IV-V
11. Szalwia lekarska (Salvia officinalis) - 18szt., VI
12. Karmnik ościły (Sagina subulata) - 20szt., VI-VII
13. Rozchodnik ościły (Sedum reflexum) - odmiana o żółtych liściach, 29-35szt., VII
14. Czyszciec welnisty (Stachys byzantina) - 21szt., VI-VIII
15. Cyprysik groszkowy (Chamaecyparis pisifera) 'Sungold' - 8szt., podłoże do iglaków
16. Jalołwiec łuskowaty (Juniperus squamata) 'Blue Star' - 4szt., podłoże do iglaków

II AROMATERAPIA

17. Budleja Dawida (Buddleja davidii) - 2szt., VI-IX
18. Jasminowiec wonny (Philadelphus coronarius) - 3szt., V-VI
19. Róża pomarszczona (Rosa rugosa) - 7szt., od VI do przymrozków
20. Lilak Meyera (Syringa meyeri) 'Palibin' - 6szt., V-VI
21. Macierzanka cytrynowa (Thymus x citriodorus) - 43szt., różne odmiany
22. Kocimiętka Faassena (Nepeta x faasseni) - 17szt., V-IX
23. Lawenda wąskolistna (Lavandula angustifolia) - 20szt., VII-IX
24. Lilak pospolity (Syringa vulgaris) - 3szt., V, forma szczepiona na pnio
25. Pyszogłówek (Monarda) - 13szt., VI-VIII
26. Perowskia łobodolistna (Perovskia atriplicifolia) - 6szt., VII-IX
27. Strefa pachnących ziół użytkowych - sadzonki pozyskiwane przez uczestników projektu
28. Goździk pierzasty/postrzepiony (Dianthus plumarius) - 27szt., V-VI
29. Fiolek/Płomyk wiechowaty (Phlox paniculata) - 20szt., VII-VIII
30. miejsce wysiewu roślin jednorocznych wybranych przez uczestników programu

III OGRÓD DŹWIĘKÓW

31. Miskant chiński (Miscanthus sinensis) średniego wzrostu np.: 'Silberfeder' lub 'Gracillimus' - 7szt.
32. Miskant chiński (Miscanthus sinensis) 'Zebrinus' - 5szt., posadzić w wiaderku z odciętym dnem
33. Miskant olbrzymi (Miscanthus x giganteus) - 2szt., posadzić w wiaderku z odciętym dnem
34. bambus Fargersia (Fargersia murielae x nitida) 'Obelisk' - 2szt., nie wymaga bariery korzeniowej
35. Hakonechloa smukła (Hakonechloa macra) - 3szt.
36. Wierzba iwa (Salix caprea) 'Pendula' - 1szt.
- Opcjonalnie wybrane formy iglaste szczepione na pnio
37. np. Sosna czarna (Pinus nigra) 'Glabosa' 1szt., podłoże do iglaków
38. np. Modrzew japoński (Larix kaempferi) 'Pendula' 1szt., podłoże do iglaków
39. np. Świerk klujący (Picea pungens) 1szt., podłoże do iglaków